

Promocja bezpieczeństwa



Urząd
Lotnictwa
Cywilnego

03.02.2023



4 FILARY SMS

POLITYKA
I CELE
BEZPIECZEŃSTWA

ZARZĄDZANIE
RYZYKIEM

ZAPEWNIENIE
BEZPIECZEŃSTWA

PROMOCJA
BEZPIECZEŃSTWA





Promowanie bezpieczeństwa to przede wszystkim:

- Szkolenia podnoszące świadomość personelu i ich zapis dla każdego członka personelu- pracownicy rozumieją SMS
- aktywne zachęcanie do identyfikowania i zgłaszania zdarzeń i podnoszenie świadomości zagrożeń dotyczących bezpieczeństwa związanych z obowiązkami poszczególnych osób – otwarty system raportowania





- rozpowszechnianie wniosków wynikających z przeprowadzonych badań (oraz feedback dla zgłaszających)
- dzielenie się informacjami, wiedzą, doświadczeniami
- komunikacja wewnętrzna – spotkania, rozmowy, dyskusje
- budowanie kultury bezpieczeństwa
- nagradzanie / promowanie wzorowych postaw

Promocja bezpieczeństwa to szkolenia i dzielenie się wiedzą a także skuteczna komunikacja. Organizacja musi promować bezpieczeństwo jako wartość podstawową, która pomaga w utrzymaniu i rozwijaniu **kultury bezpieczeństwa**.



SZKOLENIA WSTĘPNE

Program szkolenia powinien obejmować wymagania w zakresie szkolenia wstępnego i okresowego w celu utrzymania kompetencji. **Szkolenie wstępne** w zakresie bezpieczeństwa powinno uwzględniać co najmniej następujące zagadnienia:

- a) polityki bezpieczeństwa i cele bezpieczeństwa organizacji,
- b) role i obowiązki organizacji w zakresie bezpieczeństwa;
- c) podstawowe zasady SRM,
- d) systemy zgłaszania zdarzeń dotyczących bezpieczeństwa,
- e) procesy i procedury SMS organizacji,
- f) czynniki ludzkie.



SZKOLENIA OKRESOWE

Szkolenie okresowe w zakresie bezpieczeństwa powinno skupiać się na zmianach w politykach, procesach i procedurach SMS oraz powinno podkreślać wszelkie szczególne problemy związane z bezpieczeństwem istotne dla organizacji lub zdobyte doświadczenia. Program szkolenia powinien być dostosowany do potrzeb danej osoby i funkcji realizowanej w ramach SMS. Personel, który nie jest bezpośrednio zaangażowany w operacje, może wymagać jedynie ogólnego przeglądu systemu SMS organizacji.



SZKOLENIA OKRESOWE

Organizacja powinna określić, kto powinien zostać przeszkolony i do jakiego stopnia, a to będzie zależeć od zakresu zaangażowania danej osoby w SMS. Większość osób pracujących w organizacji ma bezpośredni lub pośredni związek z bezpieczeństwem lotniczym, a zatem posiada obowiązki SMS.

Przy wpisywaniu szkoleń specjalistycznych należy się zastanowić nad określeniem zakresu szczegółowości!



ANALIZA POTRZEB SZKOLENIOWYCH

Analiza potrzeb szkoleniowych:

- Określenie wiedzy i kompetencji potrzebnych do wykonywania każdego obowiązku w zakresie bezpieczeństwa i wymaganych przez każdą grupę personelu.
- Przeprowadzenie analizy w celu zidentyfikowania luki pomiędzy obecnymi umiejętnościami i wiedzą w zakresie bezpieczeństwa wśród pracowników a wiedzą i umiejętnościami niezbędnymi do skutecznej realizacji przydzielonych obowiązków w zakresie bezpieczeństwa.



CZEGO NALEŻY SZUKAĆ?

- Sprawdzić program szkolenia SMS, w tym treść kursu i metodę nauczania.
- Sprawdzić dokumentację szkolenia w stosunku do programu szkolenia.
- Sprawdzić w jakiś sposób oceniane są kompetencje instruktorów.



CZEGO NALEŻY SZUKAĆ?

- Szkolenie uwzględnia informacje zwrotne ze zdarzeń zewnętrznych, raportów z badań, spotkań dotyczących bezpieczeństwa, audytów, analiz danych dotyczących bezpieczeństwa, szkolenia, oceny kursów
- Sprawdzić, w jakiś sposób szkolenia są oceniane pod względem nowych pracowników i zmian.
- Przejrzeć wszystkie oceny szkoleń.



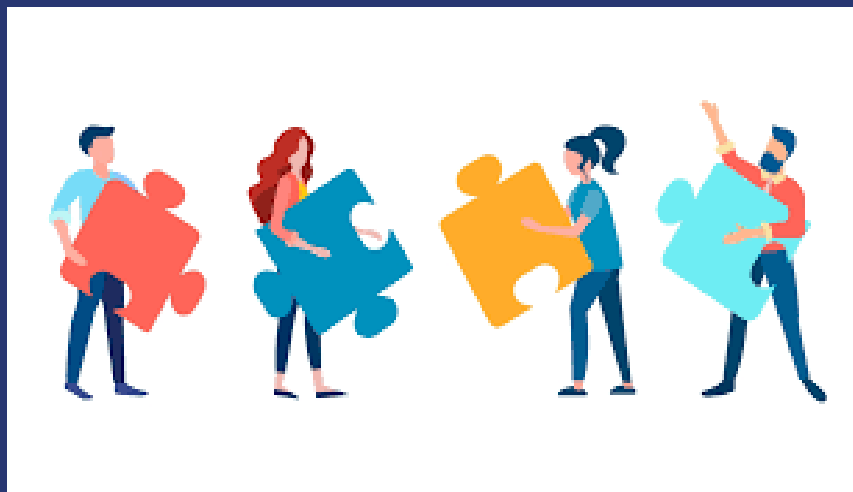
DOSTĘPNOŚĆ SZKOLEŃ DLA KIEROWNICTWA

Należy pamiętać, iż powinno się zapewnić dostępność specjalnych szkoleń w zakresie bezpieczeństwa dla dyrektora odpowiedzialnego i kierowników wyższego szczebla, które obejmują przykładowe następujące zagadnienia:

- specjalne szkolenia uświadamiające dla nowych dyrektorów odpowiedzialnych i pracowników w zakresie odpowiedzialności i obowiązków związanych z SMS,
- znaczenie zgodności z krajowymi i organizacyjnymi wymaganiami bezpieczeństwa,
- zaangażowanie kierownictwa,



Uzyskanie niezbędnego poparcia ze strony kierownictwa wpływa na wprowadzenie spodziewanych postaw i zachowań na wszystkich szczeblach personelu organizacji.



CZEGO NALEŻY SZUKAĆ?

- Kierownicy wyższego szczebla powinni rozumieć organizacyjne normy bezpieczeństwa, zapewnienie bezpieczeństwa oraz przepisy nadzoru dotyczące ich organizacji.
- Kierownik Odpowiedzialny powinien mieć świadomość ról i obowiązków SMS, polityki bezpieczeństwa, kultury bezpieczeństwa oraz zapewnienia bezpieczeństwa
- Skuteczna komunikacja w zakresie bezpieczeństwa pomiędzy komórkami organizacyjnymi.





Szkolenie	Kierownik Odpowiedzialny	Nowozatrudniony pracownik	Starszy Specjalista	Kierownik ds. Jakości	Pracownik
Wprowadzenie do SMS	Red	Red	Red	Red	Red
Zarządzanie Ryzykiem Operacyjnym	Yellow	Yellow	Red	Red	Dark Blue
Zarządzanie/Nadzór	Red	Red	Red	Red	Dark Blue



	Szkolenie	Kierownik Odpowiedzialny	Nowozatrudniony pracownik	Starszy Specjalista	Kierownik ds. Jakości	Pracownik
Identyfikacja zagrożeń/ Zgłaszanie zdarzeń						
System Zarządzania Bezpieczeństwem						
Czynnik ludzki szkolenie wstępne						

KOMUNIKACJA DOTYCZĄCA BEZPIECZEŃSTWA

Informacja o bezpieczeństwie jest podstawą ustanowienia i utrzymania odpowiedniej kultury bezpieczeństwa a bez niej promocja bezpieczeństwa nie będzie skuteczna.



KOMUNIKACJA DOTYCZĄCA BEZPIECZEŃSTWA

Przekazujemy informacje, które:

przekazują
krytyczne
informacje
dotyczące
bezpieczeństwa

wyjaśniają
dlaczego
podejmowane są
konkretne
działania z
zakresu
bezpieczeństwa

zapewniają, że
personel jest w pełni
świadomy istnienia
SMS, na poziomie
odpowiednim
do zajmowanego
stanowiska

wyjaśniają
dlaczego są
wprowadzane lub
zmieniane
procedury
bezpieczeństwa



Komunikacja w zakresie bezpieczeństwa jest **dwukierunkowa/dwustronna**. Ważne jest, aby cały personel przekazywał problemy związane z bezpieczeństwem poprzez system zgłaszania zdarzeń dotyczących bezpieczeństwa



Przekazywanie informacji zwrotnych: przekazywanie informacji zwrotnych personelowi składającemu zgłoszenia zdarzeń dotyczących bezpieczeństwa na temat działań podjętych w celu rozwiązania wszelkich zidentyfikowanych problemów.



WIEDZA

Żeby dobrze zarządzać organizacją musimy posiadać odpowiednią wiedzę na ten temat a do tego potrzebne są dane i informacje, które czerpiemy z własnego systemu raportowania zdarzeń oraz źródeł zewnętrznych (publikacje nadzoru, organizacji międzynarodowych itd.)



SKUTECZNA KOMUNIKACJA

- ✈ Starajmy się być otwarci
- ✈ Wzbudzajmy ciekawość
- ✈ Bądźmy widoczni





Należy zastanowić się i ustalić:

- Jaki rodzaj informacji zwrotnej chcemy rozpowszechnić,
- Jaki będzie najlepszy kanał do rozpowszechnienia informacji zwrotnej,
- Jak będzie wyglądał tytuł, układ informacji,
- Jak często będziemy rozpowszechniać informacje



Sposoby informowania mogą obejmować:

Safety Communication

- a) rozpowszechnienie podręcznika SMS,
- b) procesy i procedury dotyczące bezpieczeństwa,
- c) Prezentacje,
- d) Strony internetowe i e-maile,
- e) Biuletyny i ogłoszenia,
- f) Nieformalne spotkania w miejscu pracy między personelem i Kierownikiem Odpowiedzialnym lub Kierownikami wyższego szczebla.





Przy ocenie, jaki rodzaj mediów powinien być wykorzystany do przekazania konkretnego komunikatu, organizacja powinna ocenić, który z nich jest bardziej odpowiedni dla danego komunikatu i grupy docelowej. Dokumenty SSP mogą być publikowane na stronie internetowej, która jest łatwo dostępna dla personelu w sytuacji gdy dokumenty te są potrzebne. Inne informacje, takie jak zdobyte doświadczenia i najlepsze praktyki, mogą być bardziej odpowiednie dla okresowych wydań gazetki lub biuletynu





- Przykłady w ramach wewnętrznej komunikacji:
- ✦ dokumentację, zasady i procedury SSP,
 - ✦ wskaźniki SPI,
 - ✦ informacje bezpieczeństwa w sektorze,
 - ✦ profile ryzyka bezpieczeństwa organizacyjnego w sektorze,
 - ✦ informacje w zakresie odpowiedzialności za bezpieczeństwo systemu,
 - ✦ doświadczenia zdobyte w oparciu o wypadki i incydenty,
 - ✦ koncepcje i najlepsze praktyki zarządzania bezpieczeństwem



Kierownik ds. bezpieczeństwa powinien również zapewnić, że wnioski wyciągnięte z badań i historii przypadków lub doświadczenia, zarówno wewnętrzne, jak i innych organizacji, są szeroko rozpowszechniane.

Podmioty lotnicze powinny rozważyć, czy jakieś informacje dotyczących bezpieczeństwa powinny być przekazane organizacjom zewnętrznym.



CZEGO NALEŻY SZUKAĆ

1. Sprawdzić dostępność informacji
2. Zapytać pracowników o ostatnie przypadki komunikacji dotyczącej bezpieczeństwa.
3. Sprawdzić czy informacje ze zdarzeń są przekazywane wszystkim osobom i czy był odpowiednio zanonimizowane.





Istnieje wiele środków, które organizacje Państwa mogą przyjąć, aby ustanowić **wewnętrzną komunikację** w zakresie bezpieczeństwa, np. gazetki, biuletyny, ulotki, publikacje, seminaria, spotkania, szkolenia, strony internetowe, listy mailingowe, publikacje w mediach społecznościowych, dyskusje w grupach współpracy, itp.



KOMUNIKACJA ZEWNĘTRZNA

Podczas komunikowania się i rozpowszechniania informacji bezpieczeństwa na zewnątrz w obrębie branży lotniczej, oprócz pozycji przedstawionych w poprzedniej części, Państwa powinny również uwzględnić:

- a) materiały zawierające wytyczne w zakresie wdrożenia SMS,
- b) znaczenie zgłaszania,
- c) określenie dostępnych szkoleń z zakresu bezpieczeństwa dla społeczności lotniczej.



KOMUNIKACJA ZEWNĘTRZNA

d) promowanie wymiany informacji bezpieczeństwa:

- z podmiotami lotniczymi i pomiędzy nimi;
- pomiędzy Państwami.

Dokumentacja SSP Państwa i powiązane polityki w zakresie bezpieczeństwa i egzekwowania przepisów powinny być również udostępniane podmiotom lotniczym.

Co do zasady te same media używane do komunikacji wewnętrznej mogą być używane zewnętrznie



Ku przestrodze..

<https://www.youtube.com/watch?v=566P25kin2g&list=UULP3ytY1MCWiwMiSyO414izow&index=3>



- Uczmy się na cudzych zdarzeniach ale nie zapominajmy o swoich błędach
- Motywujmy pracowników bo to zachęcać będzie pracowników do większego zaangażowania w działalność danej organizacji i przyczyniać się do lepszej dbałości wykonywanych zadań
- SMS wymaga ciągłego doskonalenia
- Pamiętajmy o specjalnych szkoleniach dla kierowników

We all
make
mistakes!

DZIĘKUJĘ ZA UWAGĘ

Klaudia Cyran

Wydział Analiz Bezpieczeństwa Lotniczego
Departament Zarządzania Bezpieczeństwem w
Lotnictwie Cywilnym
Lbb-2@ulc.gov.pl
kcyran@ulc.gov.pl