

AGROTEST

ŚWIADECTWO SPEŁNIENIA WYMAGAŃ TECHNICZNYCH CERTIFICATE OF COMPLIANCE WITH TECHNICAL REQUIREMENTS

ZATWIERDZENIE TYPU TYPE APPROVAL

NUMER **UL-PHG. 09.017.001**
REFERENCE

Niniejsze świadectwo zostało wydane przez podmiot *This certificate is issued by the Approval Entity*
zatwierdzający

AGROTEST Beata Kowalczyk, ul Poduchowna 1, 62-860 Tłokinia Kościelna

zgodnie z Rozporządzeniem Ministra Transportu, Budownictwa i Gospodarki Morskiej z dnia 26 marca 2013 r. w sprawie wyłączenia niektórych przepisów ustawy – Prawo lotnicze dla niektórych typów statków powietrznych oraz warunków i wymagań dotyczących użytkowania tych statków powietrznych (Dz. U. z 2019 r. poz. 1497) dla

in accordance with the Regulation of the Minister of Transport, Construction and Maritime Economy of 26 March 2013 on the exclusion of some provisions of the Act - Aviation law for certain types of aircraft and the conditions and requirements for the use of these aircraft (JL. 2019, item 1497) to

Zbigniew Przysiecki, ul Baczyńskiego 14, 73-110 Stargard

i potwierdza, że wymieniony poniżej projekt typu *and confirms that the flying device type design listed below*
urządzenia latającego

DREAM UL-PHG. Motolotnia

jest zgodny z odpowiednimi wymaganiami technicznymi, jeśli urządzenie latające jest użytkowane zgodnie z warunkami i ograniczeniami określonymi w powiązonym arkuszu danych technicznych do świadectwa spełnienia wymagań technicznych.

complies with the applicable technical requirements, when the flying device is operated within the conditions and limitations specified on the associated Data Sheet for the Certificate of Compliance with Technical Requirements.

Podmiot zatwierdzający
Approval Entity

AGROTEST BEATA KOWALCZYK


IRENEUSZ KOWALCZYK
Tłokinia-Kościelna, ul. Poduchowna 1
62-860 Opatówek, tel. +48 509 238 596

(podpis i pieczęć)
(signature and stamp)

Data pierwszego wydania: 11.11.2022
Date of original issue:

Data ostatniej zmiany: 29.05.2023
Date of last revision:

AGROTEST

**AGROTEST Beata Kowalczyk
ul Poduchowna 1, 62-860 Tłokinia Kościelna**

ARKUSZ DANYCH TECHNICZNYCH do świadectwa spełnienia wymagań technicznych

dla urządzenia latającego

DREAM

Posiadacz zatwierdzenia typu:

**Zbigniew Przysiecki
ul Baczyńskiego 14, 73-110 Stargard**

Numer Akusza	UL-PHG.09.017.001
Model(e)	-
Pierwsze wydanie	29.05.2023
Ostatnia zmiana	-

I. Informacje ogólne

1. Typ	DREAM
2. Model	-
3. Producent	Zbigniew Przysiecki ul Baczyńskiego 14, 73-110 Stargard
4. Posiadacz zatwierdzenia typu	Zbigniew Przysiecki ul Baczyńskiego 14, 73-110 Stargard
5. Podkategoria urządzenia latającego	UL-PHG. Motolotnia

II. Podstawa zatwierdzenia

1. Wymagania zdatności do lotu	WT-M wydanie 20.02.2023
2. Wymagania zdatności w zakresie hałasu	nie dotyczy

III. Charakterystyka techniczna i ograniczenia eksploatacyjne

1. Definicja projektu typu	Deklaracja Projektu i Możliwości Technicznych DDP nr UL-PHG.09.017.001 wydanie 3 z 26.05.2023
2. Opis	Konstrukcja klasyczna, typu „L” stalowa, spawana z prostokątnych profili 60x40 x2mm stanowiących łożo silnika zamontowanego poprzez tuleje metalowo gumowe , siedzisko dla załogi z rur duraluminiowych z wykorzystaniem połączeń śrubowych. Podwozie główne z rur duraluminiowych na amortyzatorach sprężynowych tłumionych hydraulicznie.
3. Wyposażenie	Wyposażenie podstawowe: 1. Tablica przyrządów w tym: Kompas nawigacyjny (busola), prędkościomierz, wysokościomierz, wariometr, termometr, obrotomierz. 2. Pasy bezpieczeństwa Wyposażenie dodatkowe patrz pkt V. Uzupełnienia. Aktualnie zabudowane wyposażenie i przyrządy wskazane są dla każdego egzemplarza w Instrukcji Użytkowania w Locie i Obsługi Technicznej Motolotni DREAM
4. Podstawowe wymiary motolotni:	
Rozpiętość	10000mm
Długość	2950mm
Wysokość	2181mm
Rozstaw podwozia	1576mm
Min. odległość śmigła od ziemi	350mm
5. Skrzydło (patrz Uwaga 2):	

	Typ i nazwa	PROFI 14,5
	Materiał pokrycia	dacron
	Powierzchnia	14,5m ²
	Ciężar własny skrzydła Ms	48kg
	Maksymalny ciężar do podwieszenia	470kg
6. Wózek		
	Typ i nazwa	DREAM / Z.P.
	Ciężar własny wózka	119kg
7. Silnik		
	Typ i nazwa	ROTAX 582.DCDI
	Moc maksymalna	65KM
	Maks. prędkość obrotowa	(6500 obr/min)
	Maks. ciągła prędkość obrotowa	(6000 obr/min)
8. Śmigło		
	Typ i nazwa	R-104 Luga PROP
	Ilość łopat	3
	Materiał łopat	kompozyt
	Średnica śmigła	1750mm
	Skok	27°
	Maksymalne obroty śmigła n_{max}	2700obr/min
9. Płyny eksploatacyjne:		
	Paliwo	Benzyna 95
	Olej	300ml
	Płyn chłodzący	3 L
10. Objętość płynów eksploatacyjnych:		
	Paliwo:	
	Całkowita	45L
	Użytkowa	44L
	Olej:	
	Całkowita	300ml
	Minimalna	300ml
11. System ratowniczy		Możliwość montażu / demontażu przez producenta spadochronowego systemu ratowniczego oraz pasa nośnego łączącego ten system z wózkiem motolotni. Maksymalne obciążenie punktu mocowania pasa z wózkiem przy otwarciu czaszy spadochronu 22,5kN. Patrz Instrukcja Użytkowania w Locie i Obsługi Technicznej Motolotni DREAM.

12. Nominalne osiągi dla maks. masy startowej:

Prędkość nieprzekraczalna V_{ne}	110km/h
Prędkość przeciągnięcia V_{s0}	60km/h
Prędkość maks. (lot poziomy)	90km/h
Maks. prędkość wznoszenia	3m/s
Min. prędkość opadania	2,3m/s

13. Dozwolone manewry:

przechylenie	60°
pochylenie	30°
akrobacje	niedozwolone
dopuszczalne przyspieszenia podczas manewrów	+4g / -0g

14. Liczba miejsc

Lot jednoosobowy	Wyłącznie z przedniego fotela
------------------	-------------------------------

15. Masy, ciężary i obciążenia:

Ciężar własny motolotni	163kg
Ciężar pustej motolotni: ¹	
bez systemu ratowniczego	167kg
z systemem ratowniczym	183,5kg
Maks. masa startowa MTOM:	
bez systemu ratowniczego	397,5kg
z systemem ratowniczym	414kg
Min. ciężar startowy	258kg
Dopuszczalny ciężar użyteczny: ²	
bez systemu ratowniczego	230kg
z systemem ratowniczym	230kg
Maks. ciężar bagażu	brak komory bagażowej
Maks. ciężar na przednim fotelu M4	100kg
Maks. ciężar na tylnym fotelu M5	100kg

IV. Instrukcje eksploatacyjne

1. Instrukcja użytkowania w locie

Instrukcja Użytkowania w Locie i Obsługi
Technicznej Motolotni DREAM
wydanie 3, z dnia 26.05.2023

¹ Za ciężar pustej motolotni należy przyjąć sumę ciężaru własnego motolotni i systemu ratowniczego jeżeli jest stosowany, oraz płynów eksploatacyjnych w tym nie zużywalnej ilości paliwa.

² Dopuszczalny ciężar użyteczny określa się jako różnicę pomiędzy MTOW a ciężarem pustej motolotni z uwzględnieniem ograniczeń dotyczących wyważenia oraz ciężaru paliwa, załogi i bagażu.

2. Instrukcja obsługi technicznej

Instrukcja Użytkowania w Locie i Obsługi
Technicznej Motolotni DREAM
wydanie 3, z dnia 26.05.2023

3. Inne

Instrukcja użytkowania silników typu
ROTAX 582 UL wydanie 11.1997
[http:// www.rotax-owner.com](http://www.rotax-owner.com)

Skrzydło do motolotni „PROFI 14,5m2 ”
instrukcja użytkowania wydanie 2010r
<http://www.aeros.com.ua>

Instrukcja zabudowy i Użytkowania GRS 5/560
Galaxy Rescue System wydanie 01/2002
<http://www.galaxysky.cz> Skrzydło:

Aktualne wydania instrukcji znajdują się na
w/w internetowych stronach producentów.

V. Uzupełnienia

Możliwość montażu/demontażu przez
producenta wyposażenia dodatkowego :

1. Wyposażenia do nauki latania, w tym:
 - a) montaż dodatkowej dźwigni gazu pod prawą stopą pasażera, dźwignia hamulca pod lewą.
 - b) montaż podwójnego systemu sterowania do sterownicy skrzydła.
2. Spadochronowego systemu ratowniczy w tym :
 - a) montaż pojemnika ze spadochronowym systemem ratowniczym.
 - b) montaż rączki pirotechnicznego wyzwalacza systemu.
 - c) montaż pasa nośnego, łączącego spadochron z wózkiem motolotni.
 - d) montaż wymaganych tabliczek ostrzegawczych

VI. Ograniczenia

Pozostałe ograniczenia zawarte są:
Instrukcja Użytkowania w Locie i Obsługi
Technicznej Motolotni DREAM
wydanie 3, z dnia 26.05.2023

VII. Załączniki

1. rysunki w trzech rzutach z wymiarami,
2. rysunki wymaganych tabliczek

VIII. Uwagi

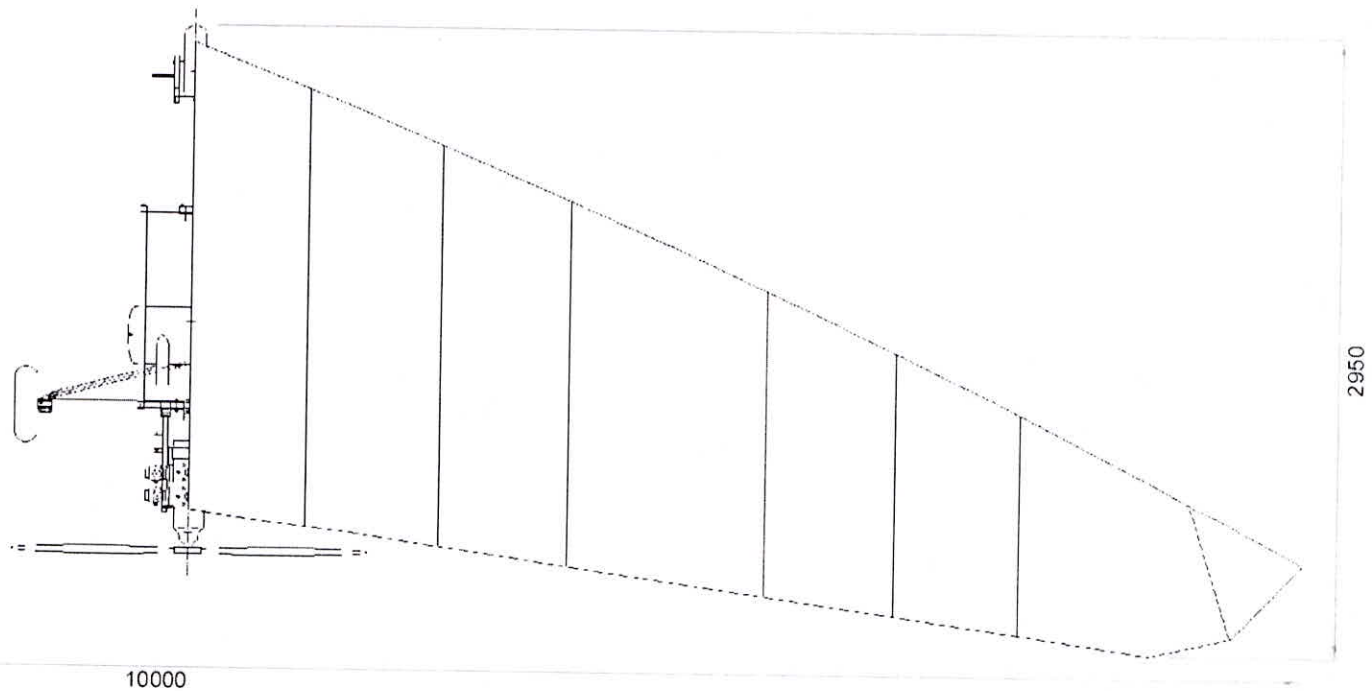
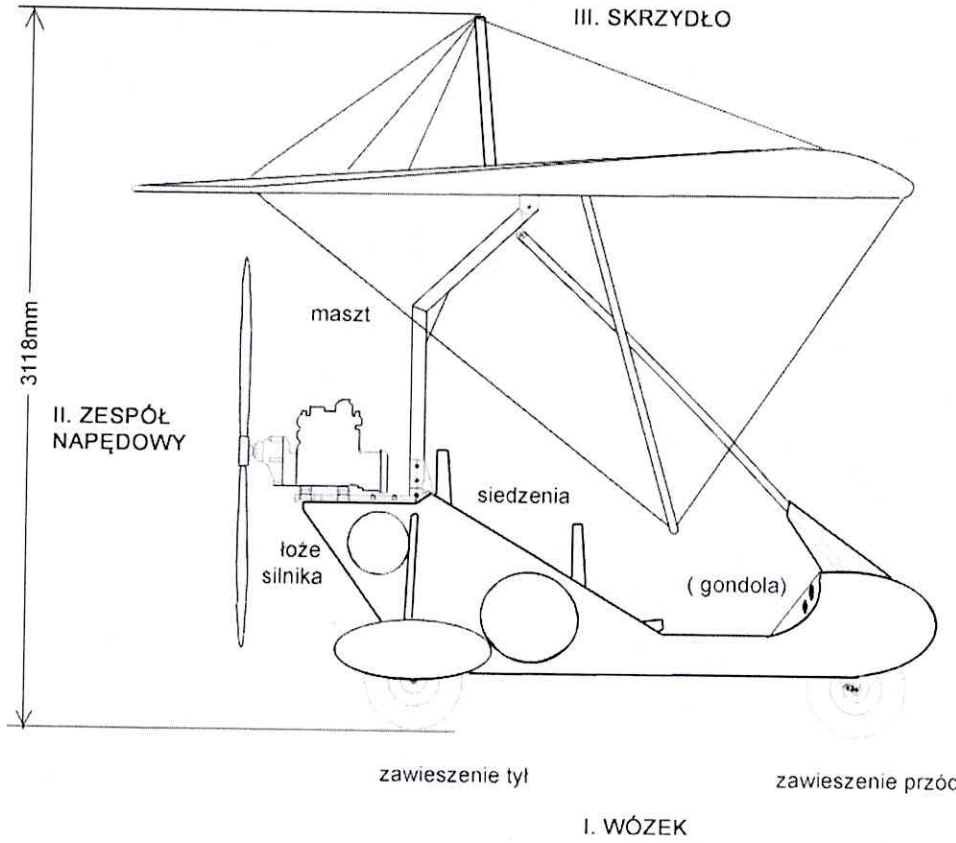
brak

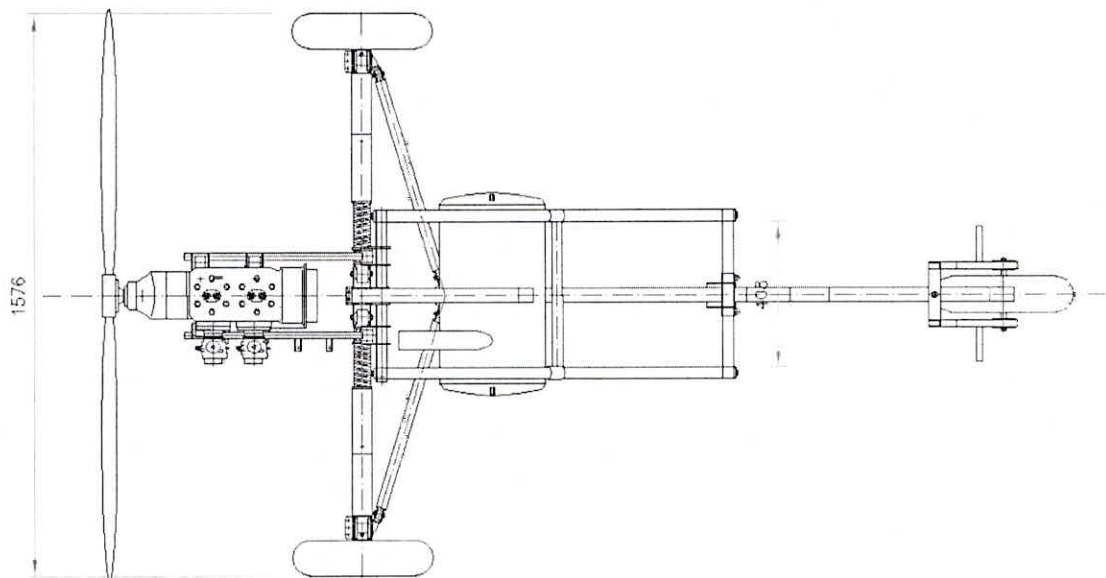
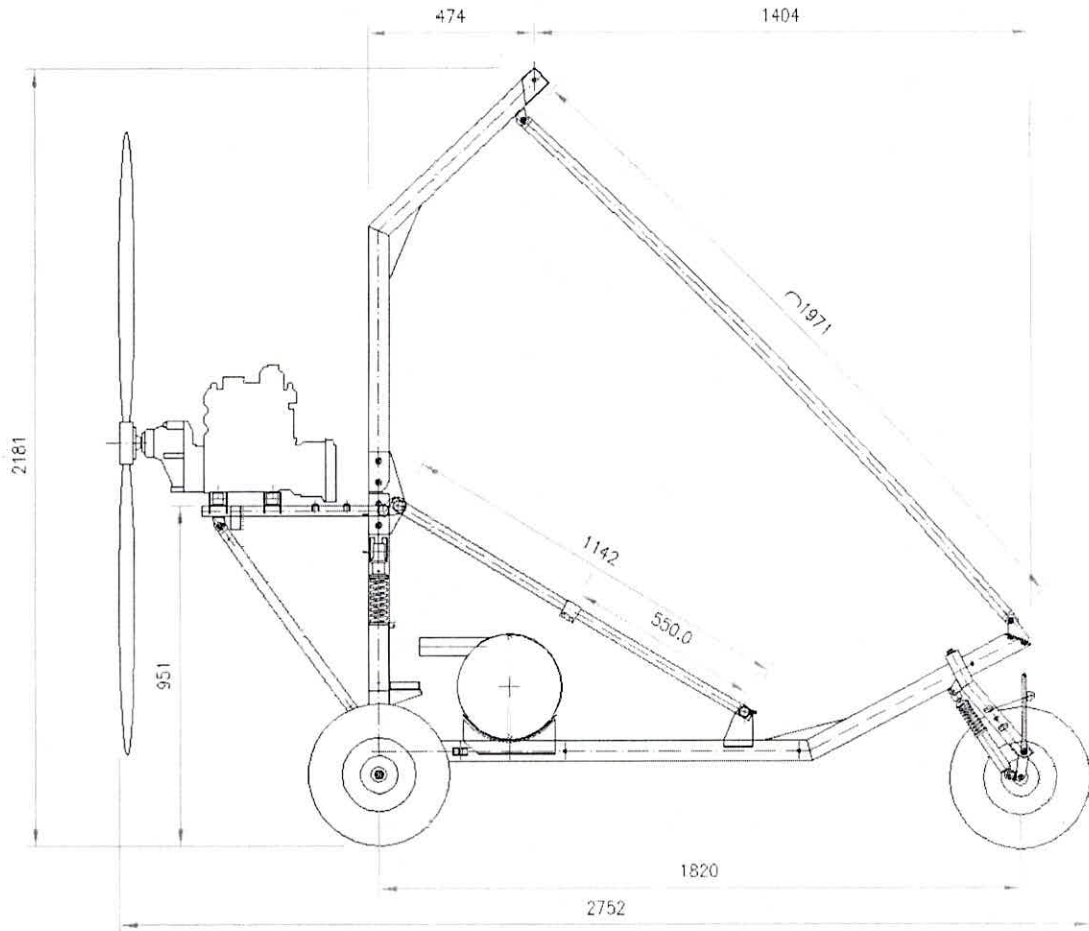
IX. Historia zmian do arkusza

brak

Załącznik nr 1 do Arkusza Danych Technicznych nr UL-PHG.09.017.001
wydanie 1, z dnia 29.05.2023 dla motolotni typu DREAM

Rysunki w trzech rzutach z wymiarami





Załącznik nr 2 do Arkusza Danych Technicznych nr UL-PHG.09.017.001
wydanie 1, z dnia 29.05.2023 dla motolotni typu DREAM

Rysunki wymaganych tabliczek

1. Na frontowej ścianie kokpitu

**ZANIM USIĄDZIESZ ZA STERAMI ZAPOZNAJ SIĘ Z
INSTRUKCJĄ UŻYTKOWANIA W LOCIE MOTOLOTNi „DREAM”**

2. W widocznym miejscu po lewej stronie panelu przyrządów.

Motolotnia typ: DREAM Producent: Zbigniew Przysiecki
Nr. fabryczny: Data produkcji:
Maksymalna masa startowa bez/ze Spadochronowym Systemem Ratowniczym: MOTOM 397,5kg / 414kg
Minimalna masa startowa: 258kg
Masa pustej motolotni: 167kg Dopuszczalny ładunek: 230,5kg Prędkość nieprzekraczalna: Vne 110km/h
Zatwierdzenie: Świadectwo Spełnienia Wymagań Technicznych nr UL-PHG.09.017.001

3. W widocznym miejscu po prawej stronie panelu przyrządów.

**Ten statek powietrzny jest urządzeniem latającym kategorii K4 podkategorii UL-PHG Motolotnia
niepełniającym standardów zdatności do lotu w znaczeniu Załącznika 8 do Konwencji o międzynarodowym
lotnictwie cywilnym.**

4. Na maszcie wózka.

**NIEBEZPIECZEŃSTWO!
Zabudowany pirotechniczny Spadochronowy System Ratowniczy**

5. Okolice rur wydechu.

UWAGA STREFA GORĄCA

6. Okolice śmigła.

UWAGA ELEMENTY WIRUJĄCE

7. Dodatkowe tabliczki informacyjne wydane przez producenta Spadochronowego Systemu Ratowniczego.