

LODZ AIRPORT CENTRAL POLAND

SZKOLENIA, KOMPETENCJE,
WIEDZA I POSTAWA PERSONELU LOTNISKOWEGO

PORT
LOTNICZY
ŁÓDŹ
IM.
WŁADYSŁAWA
REYMONTA



PL 94-328 Łódź
ul. Gen. S. Maczka 35
tel. (+48) 42 683 52 10
fax (+48) 42 688 83 84
biuro@lodz-airport.pl

www.lodz-airport.pl



ZDARZENIE



HEJ!!! Umowa
tego nie
obejmuje!



REAKCJA

CZYNNIK LUDZKI

- wiedza
- doświadczenie
- umiejętności





Łatwo dostępne przepisy dla lotnisk (Rozporządzenie (UE) Nr 139/2014)

AMC1 ADR.OPS.B.020 Zmniejszanie zagrożenia zderzenia z dziką zwierzyną

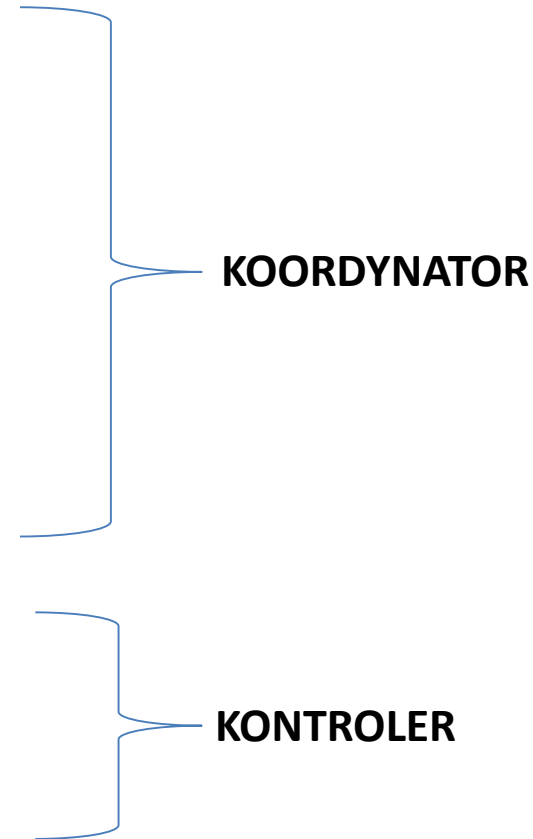
INFORMACJE OGÓLNE

Operator lotniska powinien:

- (a) uczestniczyć w krajowym programie zmniejszania zagrożenia zderzenia z dziką zwierzyną;
- (b) ustanowić procedury rejestracji i zgłaszania do właściwych władz zderzeń statków powietrznych z dziką zwierzyną na lotnisku, w ścisłej współpracy z instytucjami działającymi lub zapewniającymi służby na lotnisku;
- (c) **zapewnić, że oceny zagrożenia ze strony dzikiej zwierzyny prowadzone są przez kompetentnych pracowników;** oraz
- (d) ustanowić, wdrożyć i utrzymywać program zarządzania ryzykiem związanym z dziką zwierzyną.

przydzielenie personelu:

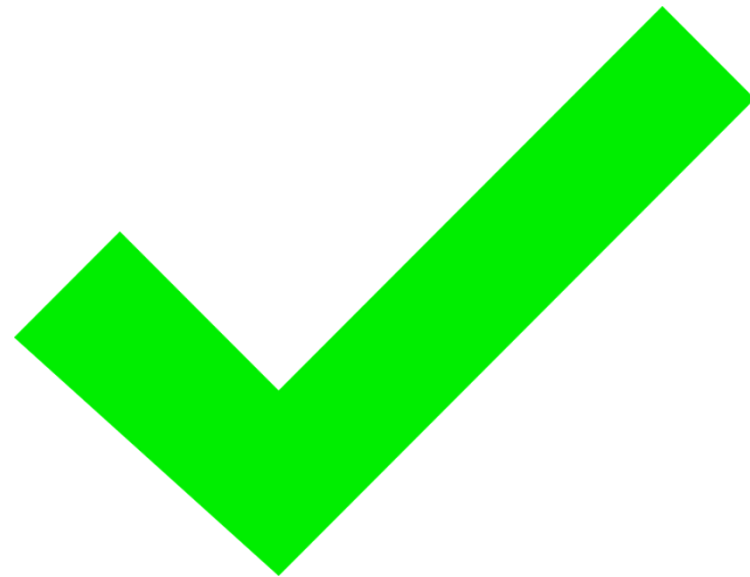
- (1) osoby, która jest odpowiedzialna za opracowanie i realizację programu ryzyka związanego ze zwierzętami;
- (2) osoby, która nadzoruje codzienne czynności kontrolne związane ze zwierzętami i analizuje zebrane dane oraz przeprowadza ocenę ryzyka w celu opracowania i wdrożenia programu zarządzania ryzykiem związanym ze zwierzętami; oraz
- (3) wykwalifikowanych i przeszkolonych pracowników, którzy wykrywają i rejestrują ptaki/zwierzęta, oceniają zagrożenia ze strony ptaków/zwierząt i przeganiają (usuwiają) ptaki/zwierzęta stanowiące zagrożenie;



SZKOLENIE W ZAKRESIE KONTROLI ZWIERZĄT

- (a) Personel kontroli zwierząt na lotnisku powinien odbyć formalne szkolenie przed objęciem obowiązków kontrolera zwierząt.
- (b) Szkolenia dla kontrolerów zwierząt na lotnisku powinny być udokumentowane, a dokumenty z tych szkoleń powinny być zachowane dla celów okresowych przeglądów, audytów i sprawdzianów kompetencji;
- (c) Szkolenia personelu kontroli zwierząt na lotnisku powinny być przeprowadzane przez wykwalifikowany personel lotniska zajmujący się kontrolą zwierząt lub specjalistów z udokumentowanym doświadczeniem w tej dziedzinie.
- (d) Szkolenie wstępne w zakresie kontroli zwierząt powinno przynajmniej, obejmować następujące obszary ogólne:
- (1) zrozumienie natury i skali problemu zarządzania zwierzętami w lotnictwie oraz identyfikacja lokalnych zagrożeń;
 - (2) zrozumienie krajowych i lokalnych przepisów, standardów i wytycznych związanych z programami zarządzania zwierzętami na lotnisku (wykorzystanie modeli dobrych praktyk);
 - (3) świadomość lokalnej ekologii i biologii zwierząt, w tym (o ile dotyczy) znaczenie dobrej strategii zarządzania trawą na lotnisku oraz korzyści, jakich może ona dostarczyć dla kontroli zwierząt;
 - (4) znaczenie dokładnej identyfikacji i obserwacji zwierząt, w tym wykorzystanie przewodników po terenie;
 - (5) lokalne i krajowe przepisy prawa oraz przepisy dotyczące gatunków rzadkich i zagrożonych wyginięciem, gatunków podlegających specjalnej ochronie oraz odnosząca się do nich strategia operatorów lotnisk;
 - (6) zbieranie szczątków po zderzeniach ze zwierzętami oraz zasady i procedury identyfikacyjne;
 - (7) długoterminowe (pasywne) środki kontroli, włącznie z zarządzaniem gruntami i siedliskami, zarówno na, jaki i w otoczeniu lotniska, w tym identyfikacja elementów przyciągających zwierzęta, strategię w zakresie roślinności, ochrona pomocy nawigacyjnych i system odwodnienia oraz praktyki zarządzania akwenami wodnymi;

.....



MOJE LOTNISKO

OŚRODEK SZKOLENIA LOTNICZEGO ŁÓDŹ

"Birdstrike" - techniki zapobiegania

szkolenie wstępne

2-dniowe szkolenie mające na celu przekazanie wiedzy i praktycznych umiejętności wymaganych, aby skutecznie kontrolować i przeciwdziałać zagrożeniom ze strony ptaków lub innych zwierząt na lotniskach.

"Birdstrike" - techniki zapobiegania

szkolenie okresowe

1-dniowe szkolenie odświeżające, mające na celu przekazanie wiedzy i praktycznych umiejętności wymaganych, aby skutecznie kontrolować i przeciwdziałać zagrożeniom ze strony ptaków lub innych zwierząt na lotniskach.

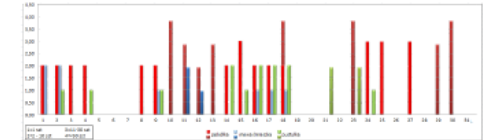


KONTROLER





		Ilość obserwacji					
kategorie		6	5	4	3	2	1
Masa ciała	6	język			jęsiołka		
	5	Czapka	puszka				
	4	piłka	mewa				
	3	Golb.					
	2	kruc.					
	1	gawron					



KOORDYNATOR



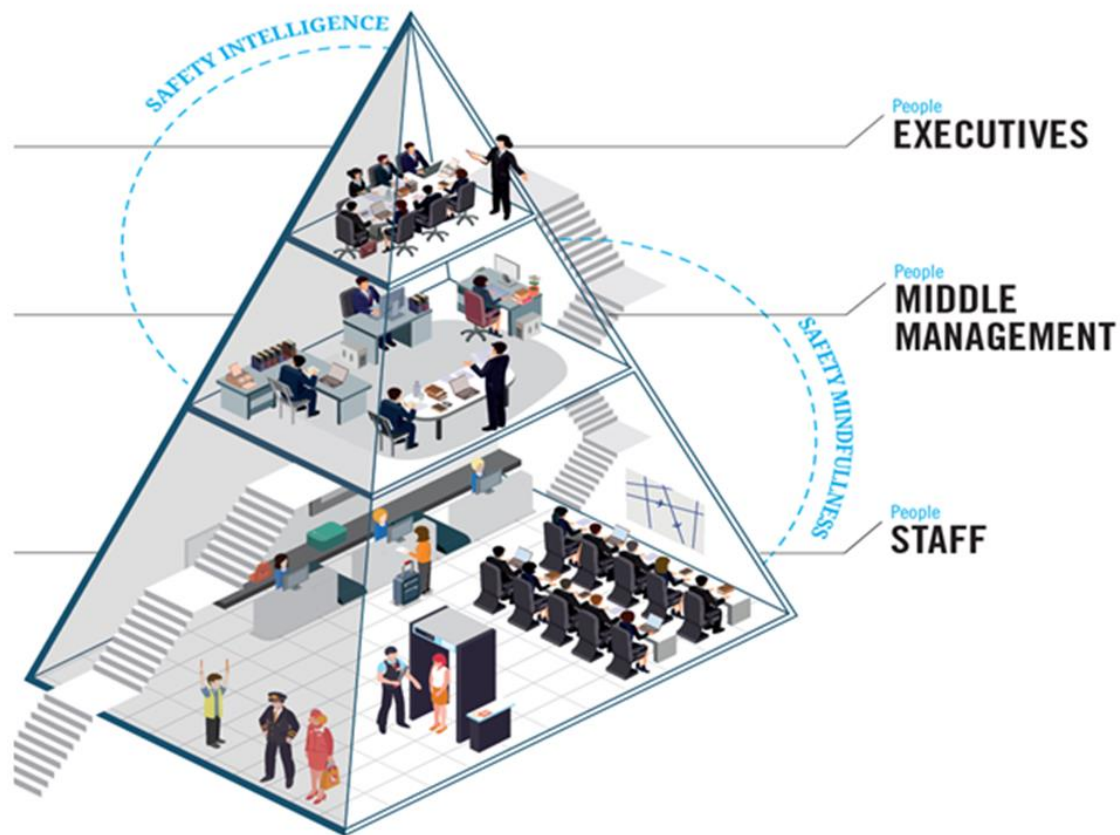
STRUKTURA ZARZĄDZANIA PRZYRODĄ

Osoby zaangażowane w zarządzanie przyrodą na lotnisku:

- Personel realizujący zadania
- Koordynator do spraw przyrody
- Dyżurny Operacyjny Portu
- Służba Ochrony Lotniska
- PAŻP
- Finanse
- Marketing/PR
- Dyrekcja
- Zarząd



ZESPÓŁ DS. ZARZĄDZANIA PRZYRODĄ



DOBRE PRAKTYKI PERSONELU





DZIĘKUJĘ ZA UWAGĘ

Łukasz Całka
Safety Manager
l.calka@lodz-airport.pl
tel. kom./ (+48) 601 697 995