



POLSKA AGENCJA ŻEGLUGI POWIETRZNEJ
POLISH AIR NAVIGATION SERVICES AGENCY
www.pansa.pl

Operacje lotnicze w CTR Okęcie

Bartosz ORŁOWSKI
kontroler ruchu lotniczego

Dział Kontroli Lotniska Warszawa

Warszawa, 2016-04-28

OPERACJE LOTNICZE W CTR

▪ Statystyki:

2015 – 144. tyś operacji (ok. 1% VFR)

▪ Loty IFR: według SID i STAR

▪ Loty VFR:

1) Loty wojskowe 1. BLTr

2) LPR (HEMS)

3) GARDA

4) Loty szkolne: low pass

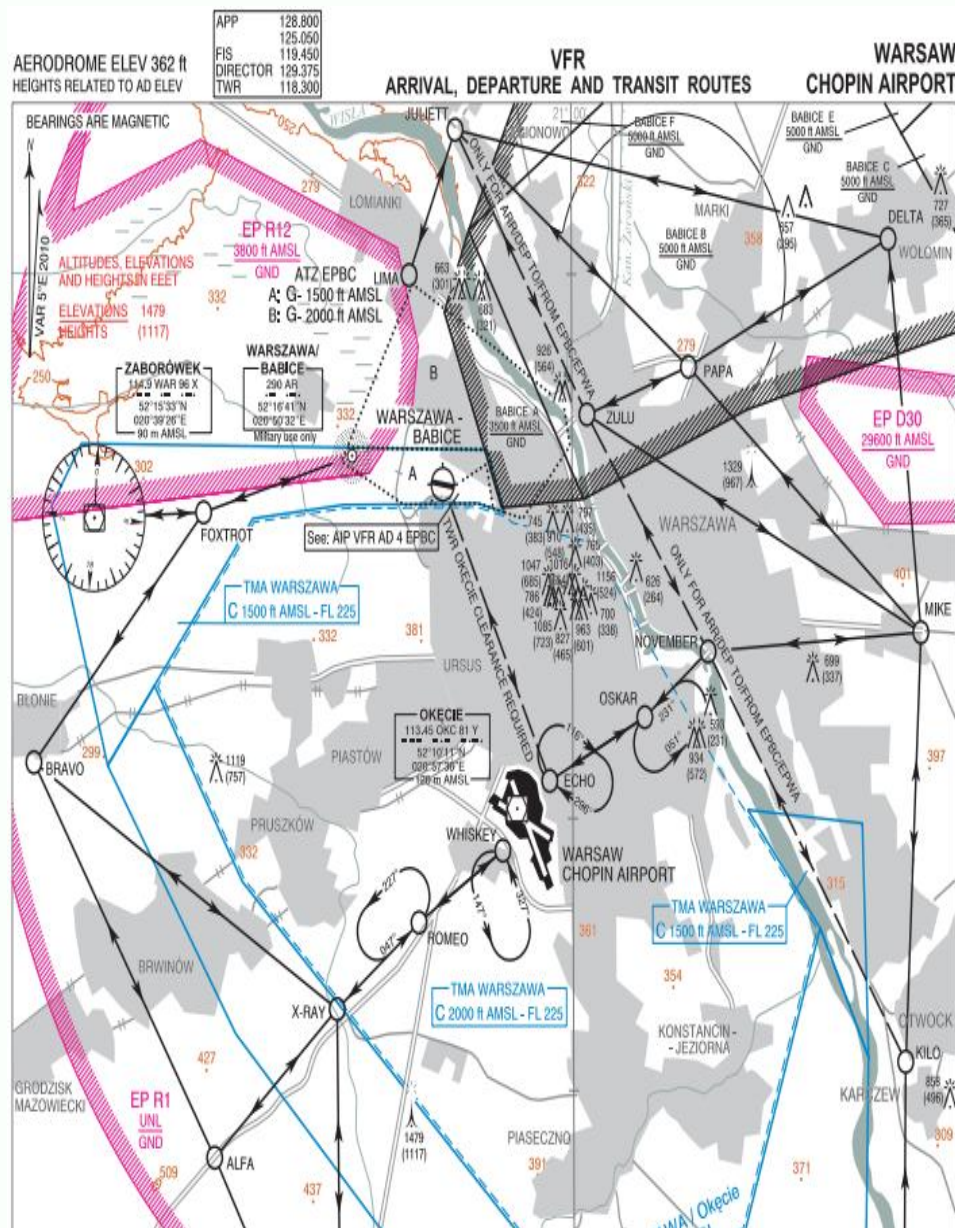
▪ Konfiguracja RWY: DEP 29/ARR 33 lub DEP 15/ARR 11

▪ Priorytety: EMERG – SAR – HOSP – HEAD – IFR - VFR

▪ Obszar ograniczonego użytkowania dla EPWA a loty IFR

ZASADY WYKONYWANIA LOTÓW VFR

- VMC lub lot specjalny VFR (dzień)
- Trasy i punkty VFR
- Punkt E słabo rozpoznawalny
- Trasy wschodnie nad gęstą zabudową
- max. ALT – 1500 ft



LOTY SZKOLNE VFR

- **Koszt lądowania w EPWA (dotyczy TOUCH&GO) - \$**
- **Wymagające szczególnej uwagi (IFR), jak również właściwego przygotowania przez pilotów**
- **Lot wykonywany na gęstą zabudowę miasta**
- **Częste oczekiwanie ze względu na innych ruch IFR**
- **Najczęstsze problemy:**
 - 1) słaba R/T – angielski coraz lepszy
 - 2) nieprawidłowe oczekiwanie nad punktem VFR
 - 3) utrata orientacji geograficznej (w szczególności w nocy)
 - 4) niestandardowy krąg nadlotniskowy (zbyt rozciągnięty)
 - 5) chęć lotu poza trasą VFR
 - 6) niesprawny sprzęt (radio/transponder)

CTR EPWA – klasa „C”

SERA:

Klasa C. Dozwolone są loty IFR i VFR. Wszystkie loty wykonywane są z zapewnieniem służby kontroli ruchu lotniczego, a loty IFR są odseparowane od innych lotów IFR i lotów VFR. Loty VFR są odseparowane od lotów IFR, a statki powietrzne je wykonujące otrzymują na żądanie informacje o ruchu dotyczące innych lotów VFR oraz rady dla zapobieżenia kolizji. W przypadku wszystkich lotów wymagana jest ciągła łączność foniczna powietrze- ziemia. (...)

Doc 4444:

Ruch zasadniczy jest to taki ruch kontrolowany, któremu jest zapewniana separacja przez ATC, lecz który w odniesieniu do szczególnego lotu kontrolowanego nie jest lub nie będzie odseparowany od innego ruchu kontrolowanego o odpowiednie minimum separacji.

**KONIECZNOŚĆ ZAPEWNIENIA SEPARACJI
Z INNYM RUCHEM IFR**

LOTY SZKOLNE VFR a SŁUŻBA KONTROLI LOTNISKA

- **brak uprawnień radarowych (RAD) przez kontrolerów TWR – pomimo to wymagany transponder – AIP ENR 11.1**
- **wymagająca komunikacja z VFR**
- **Konieczność przekazania informacji o ruchu (ruch zasadniczy) dla innych załóg lotniczych**
- **układ RWY, prędkości podejścia a/c na prostej vs prędkości a/c w locie VFR**
- **proces szkolenia ATCo do obsługi ruchu VFR**
- **znaczący udział ruchu VFR w zdarzeniach w ruchu lotniczym**



Pytania ?



Dziękuję za uwagę ...